

- 1. OBJETIVOS:** Conocer las diferentes estructuras morfológicas diferenciales de los crustáceos mediante la observación de las estructuras características
- 2. PROCEDIMIENTO:** Con cada uno de los especímenes de crustáceos, observar e identificar sus partes utilizando el estereoscopio y la información anexa.
- 3. MATERIALES:** Camarones, cangrejo de río, cangrejo de mar (jaiba), cochinilla de la humedad

## CRUSTACEOS

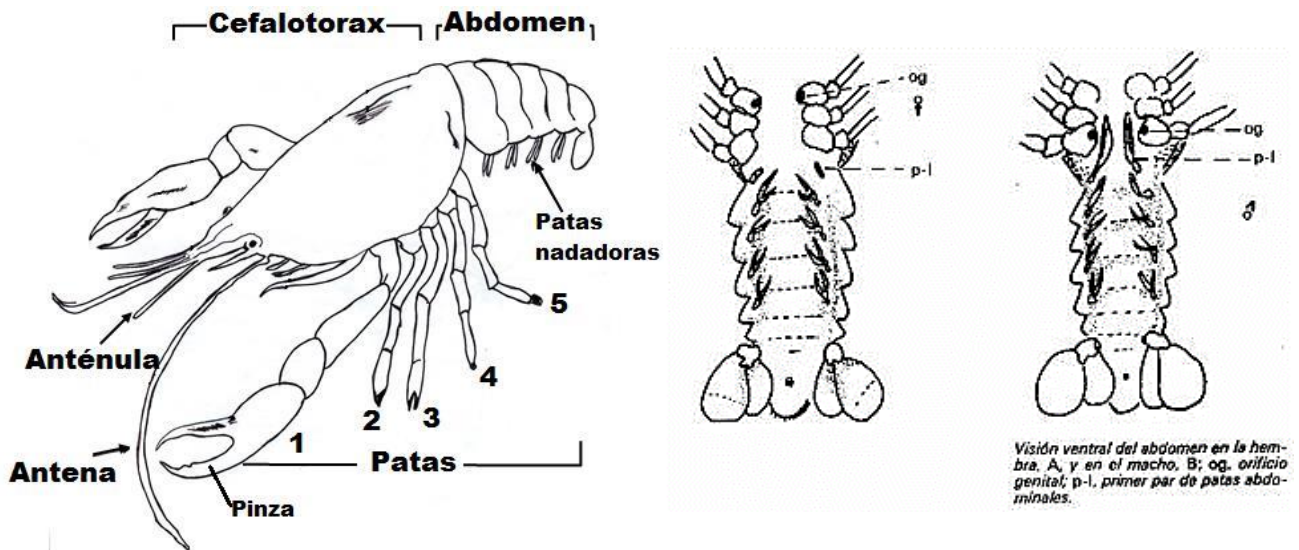
Los crustáceos son artrópodos acuáticos (marinos o de agua dulce), aunque también existen representantes terrestres (cochinilla de la humedad).

Sus principales características son que poseen cinco pares de patas y que la cabeza y el tórax se hallan fusionados formando un cefalotórax.

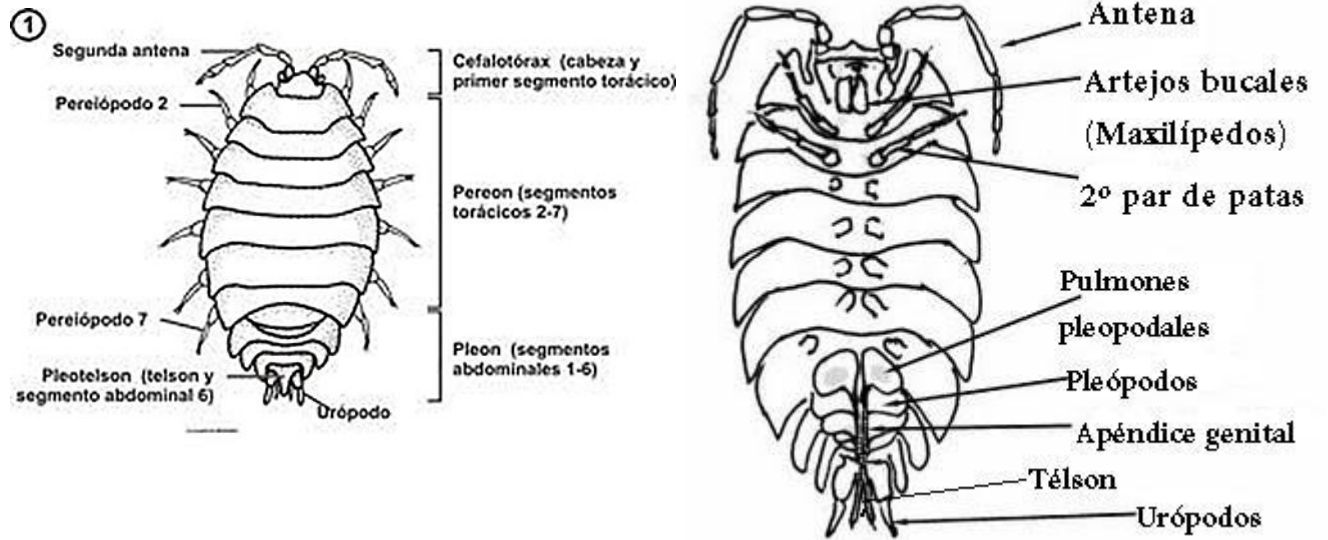
En la mayoría de los casos, el primer par de patas no posee función locomotora y están armadas con un par de pinzas.

En la parte anterior del cefalotórax se sitúan los órganos de los sentidos: los ojos y dos pares de apéndices, las antenas (más largas) y las anténulas (más cortas).

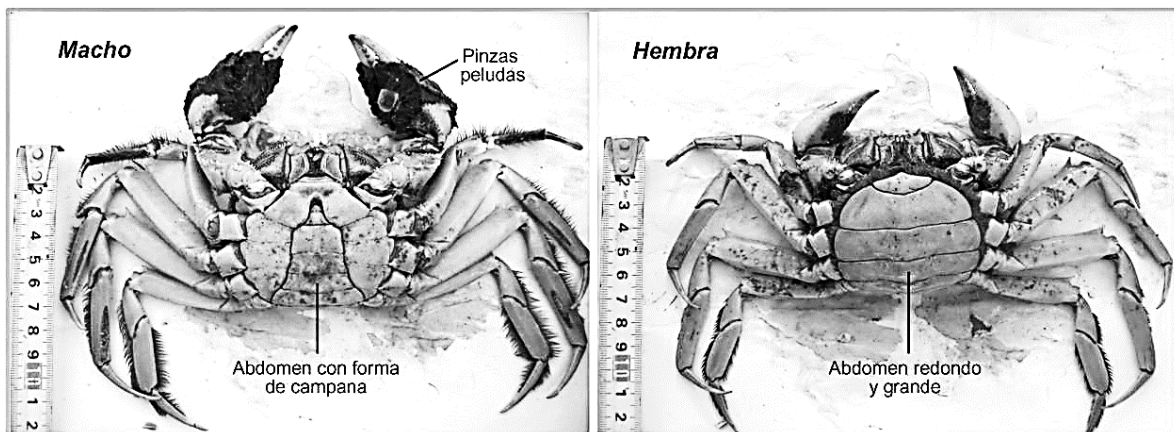
### MORFOLOGÍA DEL CAMARÓN

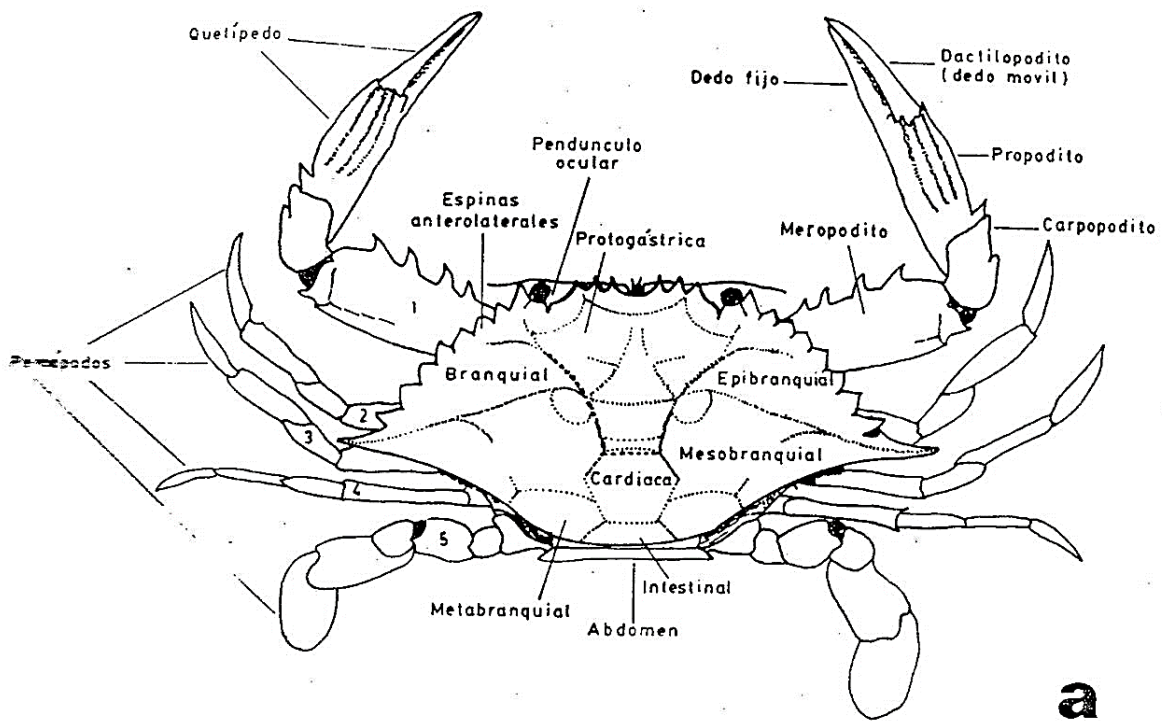


## MORFOLOGÍA DE LA COCHINILLA DE LA HUMEDAD

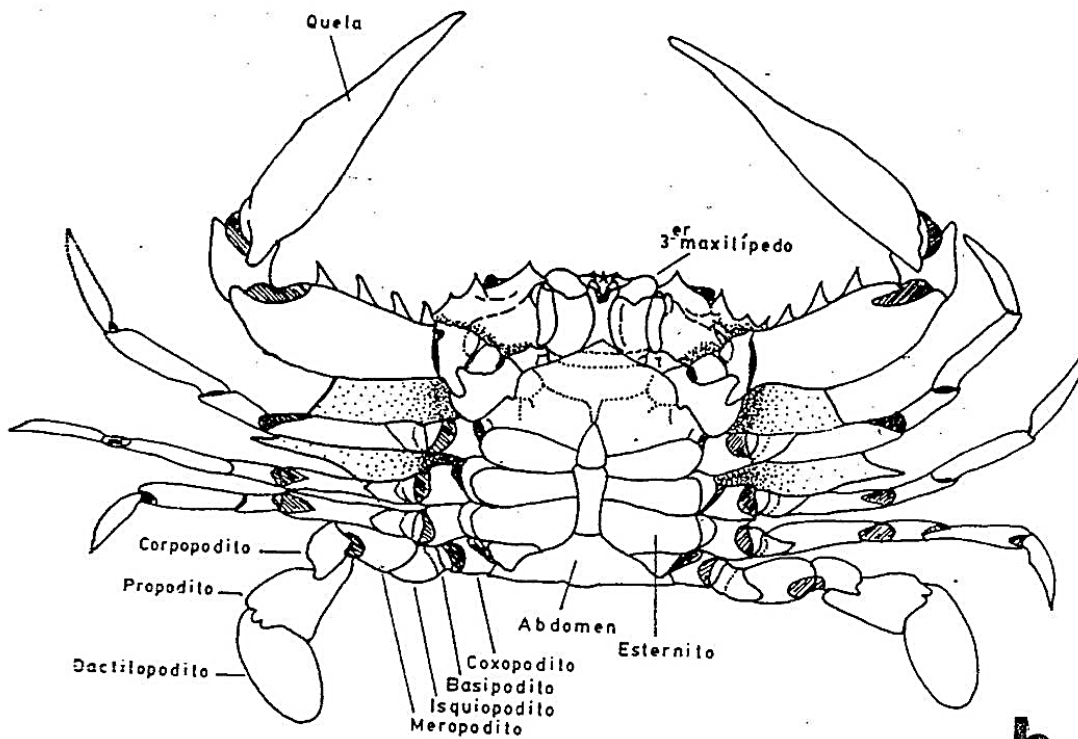


## MORFOLOGÍA EXTERNA DEL CANFGREJO (Diferencia entre macho y hembra)





**a**



**b**