

COLEGIO SALESIANO DON BOSCO DE GUATEMALA  
ÁREA CURRICULAR: CIENTIFICA  
SUB-ÁREA: CIENCIAS NATURALES  
CATEDRÁTICO: DR. M.V. ISMAEL GARCIA BATRES

## CLASE INSECTA

### 1. INTRODUCCIÓN

Los artrópodos son animales con simetría BILATERAL. Poseen un esqueleto externo (exoesqueleto) fabricado de un polisacárido (glúcido) llamado Quitina. Este esqueleto les permite ser fuertes y resistentes. Además, los artrópodos poseen PATAS ARTICULADAS, aunque su número varía según la clase de artrópodo. Viven en todos los medios (terrestre, acuático y aéreo).

#### ORGANIZACIÓN GENERAL

Los artrópodos tienen el cuerpo dividido en tres partes: CABEZA, TÓRAX Y ABDOME. Sin embargo en cada clase de artrópodo, estas divisiones del cuerpo varían porque en algunos grupos, la cabeza se halla fusionada con el tórax formando un CEFALOTÓRAX (crustáceos y quelicerados o arácnidos).

En los insectos, sin embargo, se aprecian claramente las tres divisiones corporales: cabeza, tórax y abdomen

La mayoría de los artrópodos poseen sexos separados (hay individuos machos e individuos hembras).

La FECUNDACIÓN es INTERNA y son OVÍPAROS, es decir que "nacen" a partir de un huevo depositado sobre las plantas, en el agua, bajo tierra.

#### CLASE INSECTA

Otra característica de los insectos es que poseen TRES PARES DE PATAS (6 patas) que utilizan para caminar, posarse o incluso excavar. Por ello también se les conoce como Hexápodos.

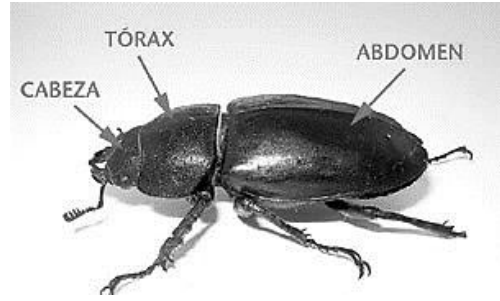
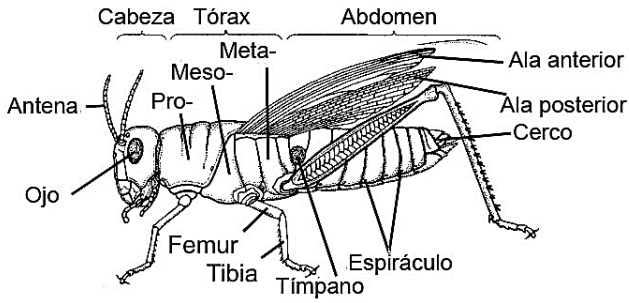
En la CABEZA se hallan los órganos de los sentidos: dos ojos compuestos y un par de antenas que utilizan para explorar el medio. En el TÓRAX se insertan las PATAS y las ALAS y los músculos que permiten moverlos. En el ABDOMEN se hallan la mayor parte de los órganos.

### 2. OBJETIVOS:

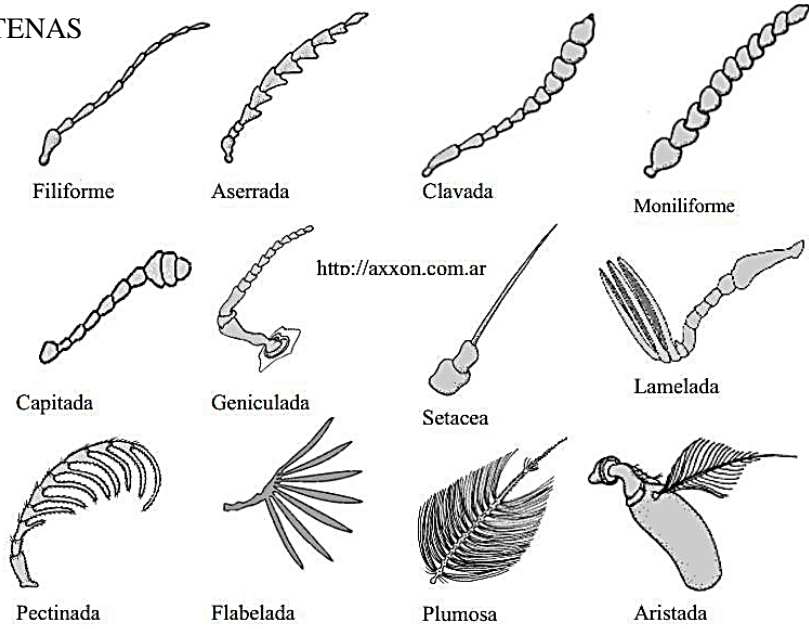
Conocer las diferentes estructuras morfológicas diferenciales de la clase insecta mediante la clasificación de acuerdo al tipo de antenas y patas.

### 3. PROCEDIMIENTO:

Con cada uno de los especímenes de la clase insecta, clasificar utilizando el estereoscopio con forme el tipo de antena y patas. Dibujar en su cuaderno de copias de CCNN las antenas y patas clasificadas.



TIPOS DE ANTENAS



TIPOS DE PATAS

