

## CLASE ARACNIDA Y MIRIÁPODOS

### 1. OBJETIVOS

Conocer las diferentes estructuras morfológicas diferenciales de los arácnidos y miriápodos mediante la observación de las estructuras características.

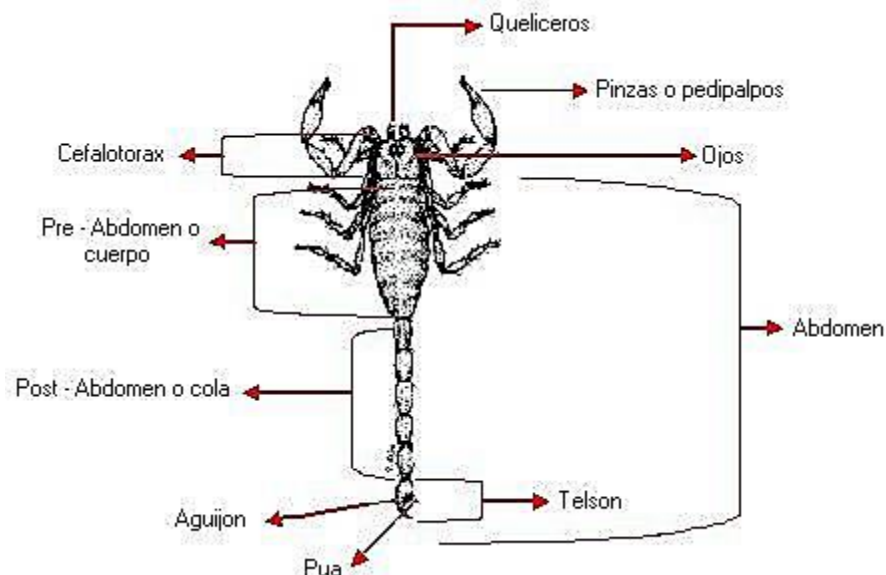
### 2. PROCEDIMIENTO

Con cada uno de los especímenes de arácnidos, y miriápodos observar e identificar sus partes utilizando el estereoscopio y la información anexa.

### 3. MATERIALES: Especímenes de arácnidos

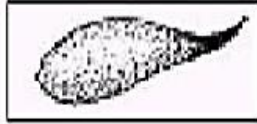
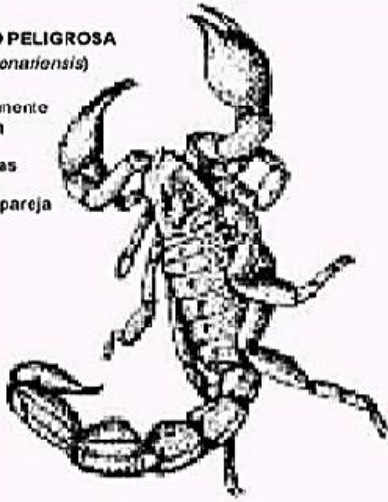
## ARACNIDOS

Los arácnidos (arañas, alacranes, garrapatas y ácaros) (Clase: Arachnida), se distinguen de otros artrópodos porque tienen ocho patas, no tienen antenas, su cabeza no está diferenciada del cuerpo sino que está dividida típicamente en dos regiones principales: el cefalotórax (prosoma) y el abdomen (opistosoma). En el cefalotórax se encuentran los cuatro pares de patas y otros apéndices llamados quelíceros y pedipalpos. El abdomen puede no tener apéndices o tenerlos modificados como en las arañas y escorpiones. En las arañas, los quelíceros funcionan como colmillos e inyectan veneno, mientras que en los alacranes, los pedipalpos están modificados como grandes tenazas para atrapar a las presas. La gran mayoría de los arácnidos son depredadores de insectos y de otros arácnidos. La excepción son las arañas patonas y muchos de los ácaros que se alimentan de materiales vegetales y que reintegran la materia orgánica al suelo. Muchos ácaros y las garrapatas son parásitos de animales mayores



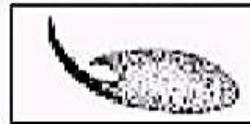
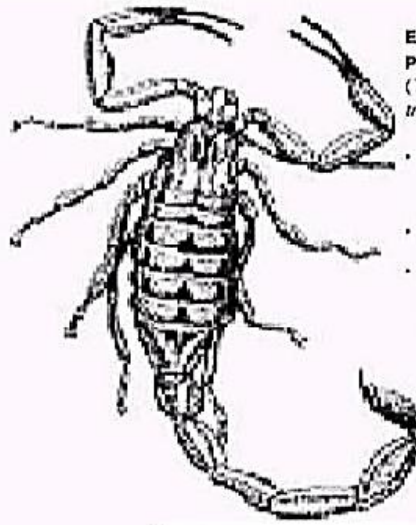
**ESPECIE NO PELIGROSA**  
(*Bothriurus bonariensis*)

- Cola únicamente con aguijón
- Pinzas redondeadas
- Dorso con coloración pareja

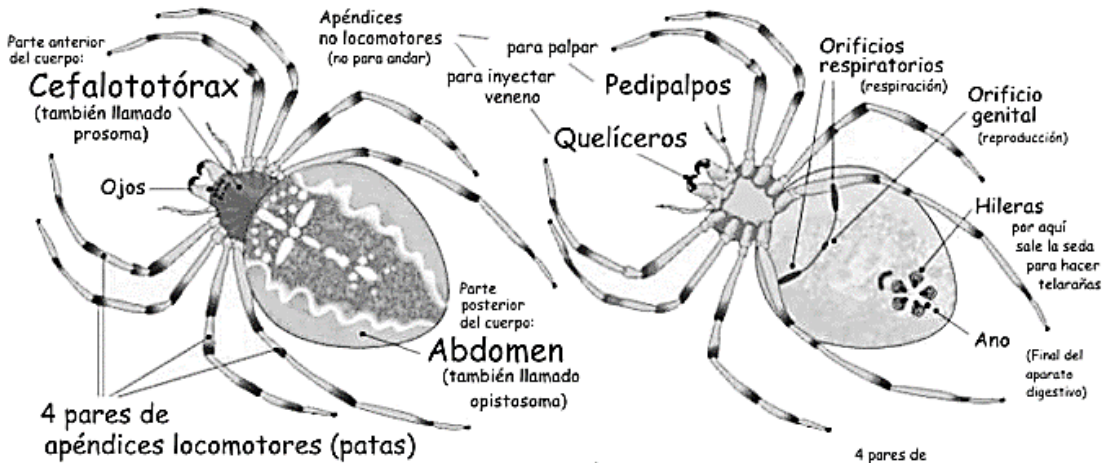


**ESPECIE PELIGROSA**  
(*Tityus trivittatus*)

- Cola con aguijón y púa (aparición de doble aguijón)
- Pinzas alargadas
- Dorso con rayas longitudinales más marcadas

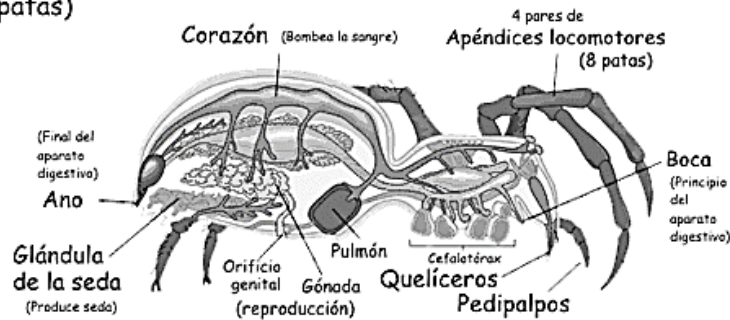


**GRÁFICO 1**  
*Identificación de escorpiones no peligrosos y peligrosos*



4 pares de apéndices locomotores (patas)

Los arácnidos son artrópodos que presentan dos pares apéndices denominados quelíceros y pedipalpos. Tienen el cuerpo dividido en dos partes (prosoma y opistosoma), carecen de antenas y tienen 8 patas en el prosoma.



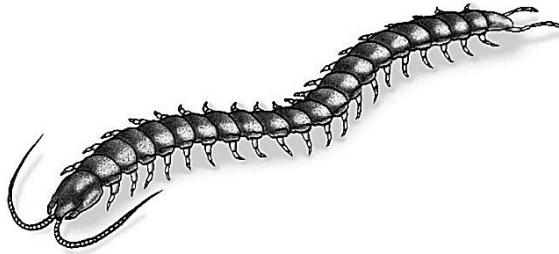
Respiran mediante unos conductos ramificados (tráqueas) que llevan el aire desde el exterior a cada una de las células (respiración traqueal). Algunos, además, presentan unas tráqueas que van a parar a unas cavidades que actúan como pulmones, puesto que en ellas el oxígeno pasa a un líquido interno que lo distribuye (respiración pulmonar).

## MIRIAPODOS

Son animales invertebrados terrestres del grupo de los Artrópodos que se caracterizan porque tienen el cuerpo alargado y dividido en dos partes (cabeza y tronco). La cabeza está provista de un par de antenas y el cuerpo está formado por un número muy grande de segmentos o anillos provistos de uno o dos pares de patas cada uno. Boca masticadora y desarrollo sin metamorfosis. Su cuerpo está recubierto de quitina.

### CIEN PIES

- Es un artrópodo con muchas patas y anillos.
- Su cuerpo mide unos 12 centímetros de largo y es de color amarillento.
- Lleva en la cabeza dos antenas, dos ojos y boca masticadora.
- Tiene 21 anillos y en cada uno lleva un par de patas articuladas. Las del primer par están transformadas en uñas venenosas. Las dos últimas están dirigidas hacia atrás y forman una pinza.
- Vive durante el día debajo de las piedras o de la tierra, por la noche sale a cazar. Se alimentan de pequeños gusanos e insectos. Las especies grandes atacan a los escorpiones, a los lagartos, pequeños mamíferos y pájaros.
- La picadura de las grandes especies puede ser mortal.



### MIL PIES

- El cardador o ciempiés se caracteriza por su gran número de patas.
- Desde que nace hasta que muere, sufre una serie de mudas. En cada muda adquiere un nuevo segmento, con lo cual el animal se va alargando constantemente. Cada segmento tiene dos pares de patas.
- Es muy lento, que vive en la oscuridad. Se esconde en la tierra o entre las piedras, de donde sale sólo por la noche.
- Se alimenta de vegetales y hojas secas, de las que roe las partes blandas.
- Hay muchas especies de ciempiés, la mayor que se conoce puede llegar a medir 30 cm. de longitud. cuando se asusta se enrolla en espiral. También utiliza como medio de defensa un líquido ocre, cáustico y venenoso, que segrega por unas glándulas especiales.



# MIRIÁPODOS

